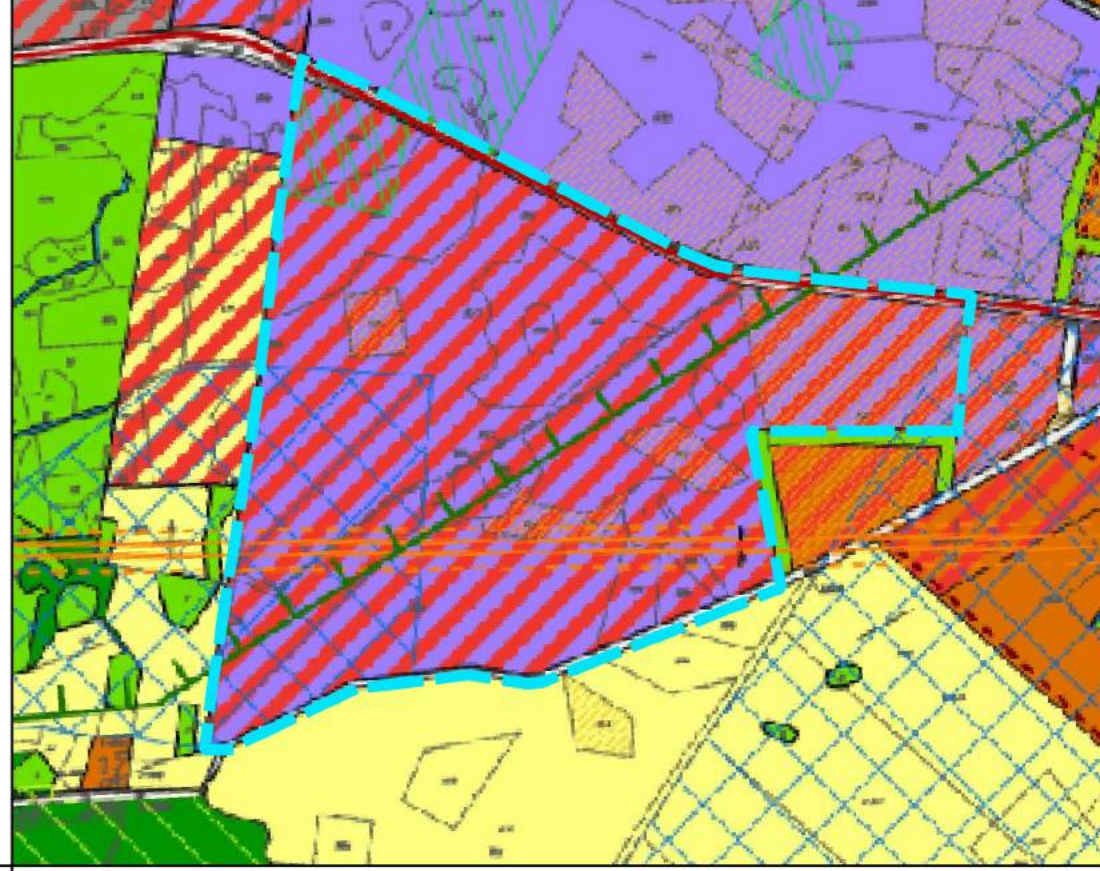
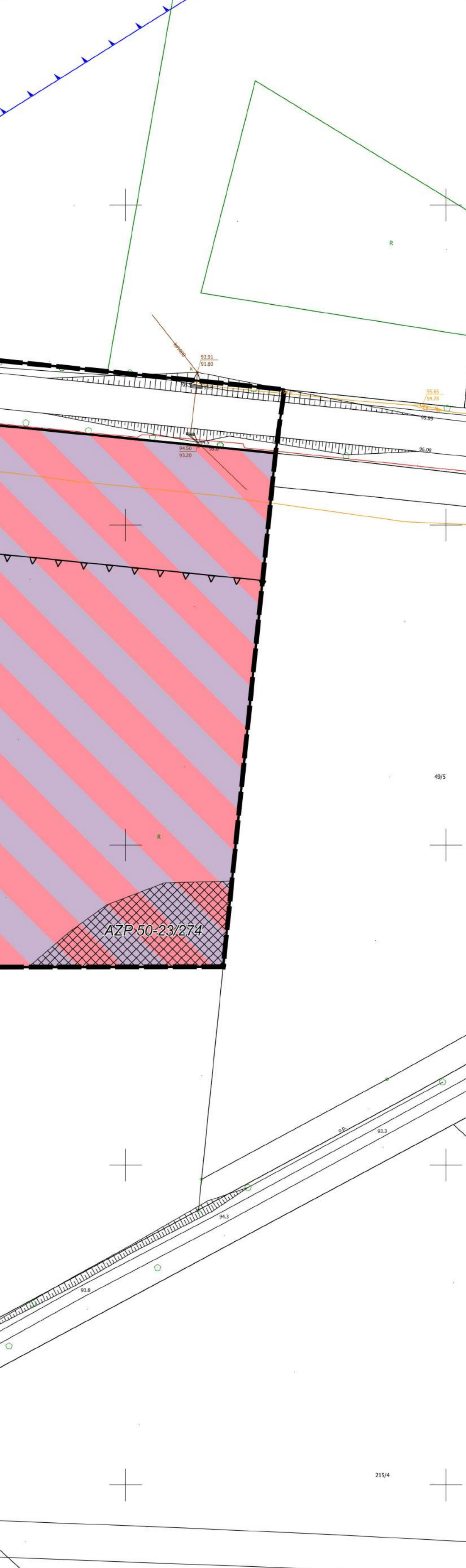


Miejscowy plan zagospodarowania przestrzennego terenów aktywizacji gospodarczej w miejscowości Bytyn rej. "Pniewska I", Gmina Kazmierz

WYRYS ZE STUDIUM UWARUNKOWAŃ I KIERUNKÓW ZAGOSPODAROWANIA PRZESTRZENNEGO GMINY KAZMIERZ skala 1:10 000



- GNANIECENIA STUDIUM**
- GRANICA OBSZARU OBJĘTEGO PLANEM
  - TERENY ZABUDOWY MIESZKANIOWEJ WRAZ Z USŁUGAMI USŁUGOWA
  - TERENY ZIELENI DOLINEJ NISKIEJ, ORAZ ZIELENI DOŁACZYŃEJ
  - DROGA RELACJI KRAJOWEJ
  - DROGI UKŁADU PODSTAWOWEGO I DRUGORZĘDNEGO
  - ZESPÓŁY STANOWISK ARCHEOLOGICZNYCH
  - STANOWISKA ARCHEOLOGICZNE POZA ZESPÓŁAMI STANOWISK ARCHEOLOGICZNYCH
  - GRUNTY ROLNE O KLASACH BONTACYJNYCH I-III
  - ORIENTACYJNA LOKALIZACJA RUROCIĄGÓW NAFTOWYCH O ŚREDNICY Ø 300 I 500 MM WRAZ ZE STREFAMI BEZPIECZEŃSTWA
  - GRANICE CZWIP SURZYSZONIK
  - JEZIORO BYTYŃSKIE - WRONKI - TRZCIELEK NR 146



- I. OZNACZENIA BĄDĄCE USTALENIAMI OBOWIĄZUJĄCYMI PLANU:**
1. Oznaczenia ogólne
- granica obszaru objętego planem
  - linie rozgraniczające tereny o różnym przeznaczeniu lub różnych zasadach zagospodarowania
  - P/U symbol literowy - przeznaczenie terenu
2. Oznaczenia określające warunki, zasady i standardy kształtowania zabudowy i zagospodarowania terenu
- nieprzekraczalne linie zabudowy
  - strefa biologicznie czynna
  - strefa zieleni izolacyjnej
3. Oznaczenia określające zasady ochrony dziedzictwa kulturowego i zabytków, w tym krajobrazów kulturowych
- strefa ochrony konserwatorskiej stanowisk archeologicznych
4. Przeznaczenie terenu
- P/U teren obiektów produkcyjnych, składów i magazynów lub zabudowy usługowej
  - KDGP teren dróg publicznej klasy głównej ruchu przyspieszonego
  - KDW teren dróg wewnętrznej
- II. OZNACZENIA INFORMACYJNE, NIEBĄDĄCE USTALENIAMI OBOWIĄZUJĄCYMI PLANU:**
- Główny Zbiornik Wód Podziemnych nr 146 "Subzbiornik Jezioro Bytyńskie - Wronki - Trzciele"
  - przebieg istniejących rurociągów naftowych wraz ze strefami bezpieczeństwa
  - przebieg linii światłowodowej wraz z pasem eksploatacyjnym
  - 20 - wymiar w metrach

**MAPA** SKALA 1:1 000

**EPAP** WYŁOŻENIE DO PUBLICZNEGO WGLĄDU

**NR ZAŁĄCZNIKA** ZAMAWIAJĄCY Gmina Kazmierz, ul. Szamotulska 20, 64-530 Kazmierz

Załącznik nr 1 do uchwały Nr ... Rady Gminy Kazmierz z dnia ...

**PROJEKT Z LUTEGO 2024 R.**

10 0 10 20 30 40 50 m

Projekt został sporządzony na podstawie cyfrowej mapy zasadniczej w skali 1:1000, pobranej z zasobu Starostwa Powiatowego, w układzie współrzędnych: ETRF2000-PL / CS2000/15

Cały obszar objęty planem położony jest w zasięgu powierzchni ograniczających zabudowę wzdłuż automatycznych systemów pomiarowych parametrów meteorologicznych MET lotnika "Lewica".